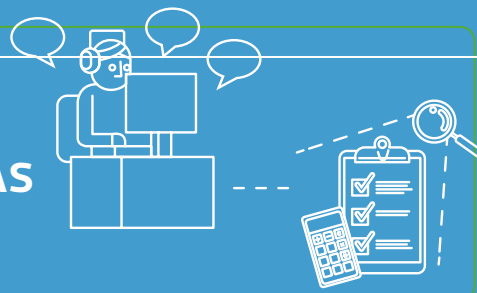


## ADÓTANÁCSADÁS



# MUNKAVÁLLALÓI ÉRTÉKPAPÍR-JUTTATÁSI PROGRAMOK – ÖSZTÖNZÖRENDSZER HATÉKONYAN

A vállalatok versenyképességének meghatározó tényezője a megfelelő képzettségű, végzettségű munkavállalók megszerzése és megtartása. A jelenlegi környezetben felértékelődik a cégek számára a munkatársak és a kulcspozícióban lévő vezetők hosszú távú elkötelezettségének megőrzése, amelynek hatékony eszköze a béren túlmutató ösztönzőrendszer.

Az utóbbi években Magyarországon is egyre inkább teret nyernek azok a megoldások, amelyek a jogszabályok által biztosított lehetőségeket és előnyöket kiaknázva képesek a munkavállalókat érdekeltté tenni a Társaság eredményes működésében, növekedésében.

Az alternatív javadalmazási lehetőségek kereteit a vezetők és a munkavállalók tekintetében a személyi jövedelemadó törvény és a polgári törvénykönyv jelöli ki, meghatározva az egyes juttatási formák előnyeit és következményeit is.

Az egyes munkavállalói értékpapír-juttatási programok keretében a munkavállalók részére értékpapír (üzletrész, részvény) vagy ahhoz kapcsolódó vagyoni értékű jog (vételi, jegyzési jog) juttatható, amelyek mindegyikéhez különböző, kedvező adózási feltételek is kapcsolódnak.

### MIÉRT ÉRDEMES A BÉREN TÚLI MUNKAVÁLLALÓI JUTTATÁSI PROGRAMOT KIALAKÍTANI?

A munkavállalói juttatási programok egyszerre biztosítanak a munkavállalók és a vezető tisztségviselők számára is kedvező adóztatású juttatást, a munkáltatók számára pedig egy jól szabályozható, eredményes eszközt a munkavállalók elkötelezettségének biztosítása érdekében.

A programok növelik a munkavállalók lojalitását, a Társaság iránti hosszú távú elkötelezettségét, közvetlenül érdekeltté teszik a munkavállalót a nyereséges működésben. Támogatják a kulcspozícióban lévő alkalmazottak megtartását és toborzását. Mindez, javadalmazási formától függően, kedvező adóvonzattal érhető el mind a magánszemély, mind a Társaság számára.

Az egyes programok azonban eltérő lehetőségeket biztosítanak az adókedvezmények, költségek vagy az adminisztráció terén. Emellett különböző feltételek kialakítását és szabályok bevezetését teszik lehetővé, amelyek egyes esetekben változást okozhatnak az eredeti részvényesek által gyakorolható tulajdonosi jogokban.

### CÉGRE SZABHATÓ BÉREN KÍVÜLI JUTTATÁSI ALAPSTRUKTÚRÁK

A szabályozás többféle értékpapír-juttatási lehetőségnek teret enged, lényeges különbségeket meghatározva az egyes típusok között.

A három fő juttatási csoport:

- törzsrészvény (javadalmazási MRP, elismert munkavállalói értékpapír-juttatási program és hagyományos törzsrészvényjuttatás),
- elsőbbségi részvény (dolgozók és/vagy tulajdonosok részére),
- dolgozói részvény.

A legfontosabb eltérések az alábbi ismérvek mentén határozhatók meg:

- milyen munkavállalói kört és létszámot fed le a juttatás,
- milyen jogosítványokat (pl.: szavazati jog) csoportosít át adott munkavállalói kör számára

- kötött vagy rugalmasan alakítható az egyes részesedésekhez kapcsolódó jogok köre, illetve az egyéb szabályok meghatározása
- milyen adókedvezményeket vagy adókötelezettséget keletkeztet munkáltatói és munkavállalói oldalon a program bevezetése, esetleges részleges vagy teljes megszüntetése, illetve az egyes jövedelmek kifizetése,
- mennyire bonyolult a feltételrendszere és a működése,
- mekkora költséggel jár a program bevezetése és fenntartása.

Minden Társaságra kialakítható a testesزابott, számára leghatékonyabb és legkisebb kockázatot hordozó ösztönzőrendszer a fenti juttatási formák alkalmazásával. Az, hogy milyen típusú program bevezetése lehet indokolt az adott társaságok esetén, több tényezőtől is függ (pl. létszám, társaság nagysága, formája, saját tőkéje, elérendő célok, résztvevő dolgozók köre stb.).

A legkedvezőbb megoldás kialakításához fontos az összes lényeges körülmény felmérése, a célok pontos meghatározása, és az implementáció gondos megtervezése.

## MEKKORA MEGTAKARÍTÁS ÉRHTŐ EL EGY RÉSZVÉNYJUTTATÁSI PROGRAM BEVEZETÉSÉVEL?

10 MILLIÓ FORINT JÖVEDELEM ADÓKÖVETKEZMÉNYEI	NETTÓ JUTTATÁS	BRUTTÓ JUTTATÁS	MUNKÁLTATÓ ÖSSZKÖLTSÉGE	NETTÓ KIFIZETÉS ARÁNYA
Bérijövedelem adóterhelése	10 000 000 Ft	15 037 594 Ft	18 195 489 Ft	54,96 %
Osztalékjövedelem adóterhelése*	10 000 000 Ft	11 764 706 Ft	11 764 706 Ft	85,00 %

\* Feltételezve, hogy az egészségügyi hozzájárulás-fizetési felső határt a munkavállaló más jövedelmeivel eléri.

## HOGYAN KÉSZÍTHETŐ ELŐ A TÁRSASÁGRA SZABOTT ÉRTÉKPAPÍR-JUTTATÁSI PROGRAM BEVEZETÉSE?

- Felkészült szakembereink bemutatják a rendelkezésre álló eltérő programok előnyeit, hátrányait, a szabályozási kérdéseket és az esetleges kockázatokat.
- Felméri a Társaság igényeit, az elérni kívánt célokat és támogatást nyújtanak az alkalmazható programok kiválasztásához.
- A kiválasztott programokról igény szerinti összehasonlító elemzés készül, amely többek között vizsgálja a várható költségeket, adminisztrációs terheket, a teljes adóterhelést és a megvalósíthatóságot.

- A döntést követően személyre szabott anyagot készítünk a Társaság számára, amely tartalmazza a bevezetni kívánt program teljes folyamatának leírását.
- Elkészítjük egyebek között a szükséges szabályzatokat, a társasági iratokat és a részvények keletkeztetését, a juttató egyedi igényeit figyelembe véve.
- Igény szerint tájékoztatást tartunk a programban részt vevő munkavállalóknak, és/vagy írásbeli összefoglalót készítünk az őket érintő rendelkezésekről.

Amennyiben felkeltette érdeklődését az elismert munkavállalói értékpapír-juttatási program, vagy esetleg érdeklődik a további adótervezési lehetőségek iránt, forduljon hozzánk bizalommal.

## RSM HUNGARY ADÓTANÁCSADÓ ÉS PÉNZÜGYI SZOLGÁLTATÓ ZRT.

Számvitel, adótanácsadás, bérszámfejtés: ezek az RSM Hungary Zrt. alappillérei.

A magas szintű szakmai igényességgel végzett munka eredményeként társaságunkat mára a magyar tanácsadói piac egyik kiemelkedő tanácsadójaként tartják számon.

Azért, hogy teljes körű pénzügyi tanácsadással álljunk ügyfeleink rendelkezésére könyvvizsgálói társirodánk, az RSM Audit Hungary Zrt. szolgáltatásai egészítik ki az RSM Hungary Zrt. tevékenységeit, jogi képviseleti és tanácsadási szolgáltatásainkat pedig a cégcsoport együttműködő jogi partnere, az RSM Legal Szűcs & Partners ügyvédei látják el.

Ügyfeleink között – a magyar közép- és nagyvállalatokon túl – jelentős súlyt képviselnek a külföldi tulajdonosi háttérrel rendelkező, multinacionális vállalatok is.

### KIHEZ FORDULHAT KÉRDÉSEIVEL?

Fajcsák Gábor

adóigazgató | E.gabor.fajcsak@rsm.hu

### SZOLGÁLTATÁSAINK

- Adótanácsadás
- Adójogi képviselet
- Számvitel, könyvelés kiszervezése, BPO
- Adó, áfa és pénzügyi képviselet
- Vám-, jövedéki és termékdíj-tanácsadás
- M&A, cégértékelés, vállalatfinanszírozás
- Jogi tanácsadás
- Bérszámfejtés
- Könyvvizsgálat
- Digitális megoldások

### AZ RSM INTERNATIONAL BEMUTATÁSA

Társaságunk az RSM International hálózat kizárólagos magyar tagja.

Az RSM International a világ 6. legnagyobb tanácsadó hálózata, tagjai egymástól független tanácsadó társaságok.

A hálózatról további információkat a [www.rsmi.com](http://www.rsmi.com) oldalon olvashatnak.