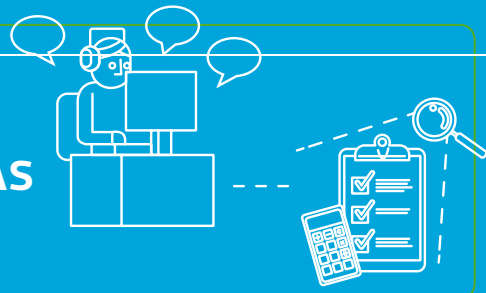


ADÓTANÁCSADÁS



MUNKAVÁLLALÓI ÉRTÉKPAPÍR-JUTTATÁSI PROGRAM

A vállalkozások számára a munkatársak és vezetők megtartása és a megfelelő szakemberek bevonása kulcsfontosságú cél, amelyet adóhatékony juttatási alternatívaként az értékpapír-juttatás alapú ösztönzőrendszerek képesek eredményesen támogatni.

MIRŐL SZÓL A MUNKAVÁLLALÓI ÉRTÉKPAPÍR-JUTTATÁSI PROGRAM?

A személyi jövedelemadó törvény által nevesített értékpapír-juttatás alapú ösztönzőrendszer, a munkavállalói értékpapírjuttatási program a társaságokra szabható motivációs lehetőséget biztosít a vállalatok számára. Ennek keretében a munkavállalók, vezető tisztségviselők részére tagsági jogokat megtestesítő értékpapír (üzletrész, részvény), vagy ahhoz kapcsolódó vagyoni értékű jog (vételi, jegyzési jog) juttatható a bérnél jóval kedvezőbb adózási feltételek mellett.

MIÉRT ÉRDEMES A MUNKAVÁLLALÓI ÉRTÉKPAPÍR-JUTTATÁSI PROGRAMOT ALKALMAZNI?

Egy vállalkozás a munkavállalói értékpapír-juttatási program keretében 1 millió forint piaci értékig adómentesen juttathat saját vagy kapcsolt vállalkozása által kibocsátott értékpapírt munkavállalói, vezetői tisztségviselői számára. Az értékpapír-juttatásban részesülő később osztalék formájában részesedhet a vállalkozás eredményéből vagy az értékpapír értékesítésével is a bérhez képest kedvező adózási jövedelmet szerezhet. A munkavállalók ezáltal érdekeltté válnak a rövid távú eredményesség, de akár a középtávú cégérték-növekedésben is. Tekintettel arra, hogy a jövedelem megszerzése legalább 2 éves tartási időszakhoz kötött, ez

az ösztönzőrendszer ugyancsak segítheti a vállalkozásokat a munkavállalók megtartásában, lojalitásuk növelésében.

KIKNEK ÉRDEMES A MUNKAVÁLLALÓI ÉRTÉKPAPÍR-JUTTATÁSI PROGRAMOT BEVEZETNI?

A programot a nyílt- és zártkörű részvénytársaságokon kívül – mivel az Szja tv. szerint az üzletrész is értékpapírnak minősül – a korlátolt felelősségű társaságok is alkalmazhatják.

Ez a juttatási megoldás főként olyan vállalkozásoknak lehet hasznos, amelyek bizonyos feltételek mellett minden dolgozójukat szeretnék bevonni a programba. A személyenként és évente 1 millió forintos juttatás céljaiknak megfelelő mértékű, értékpapírjaik nyilvánosan is forgalomképesek vagy lehetőségük van visszavásárolni az átadott értékpapírokat.

MEKKORA MEGTAKARÍTÁS ÉRHETŐ EL A MUNKAVÁLLALÓI ÉRTÉKPAPÍR-JUTTATÁSI PROGRAM BEVEZETÉSÉVEL?

Adófizetési kötelezettség az értékpapír befektetési szolgáltatónál történő egyedi letétbe helyezésekor vagy az értékpapírra vonatkozó vételi, jegyzési vagy más hasonló jog megszerzésekor nem keletkezik.

Adófizetési kötelezettség „csak”:

- az értékpapír kötelező tartási időszak leteltét követő elidegenítésekor keletkezik az árfolyamnyereségre (a nyilvánosan kibocsátott értékpapírok esetében az ellenőrzött tőkepiaci ügyletre vonatkozó szabályok szerint), továbbá

- állományváltozás hiányában osztalékfizetés esetén is meg kell állapítani a személyi jövedelemadó és – 2019-től – az esetleges szociális hozzájárulási adó kötelezettségét.

A program keretében szerezhető bevétel munkabérhez képest kedvező adóterhelését az alábbi táblázat szemlélteti:

1 MILLIÓ FORINT JUTTATÁS ADÓKÖVETKEZMÉNYEI		MUNKÁLTATÓ KÖLTSÉGE (FT)	BRUTTÓ JUTTATÁS (FT)	NETTÓ JUTTATÁS (FT)	NETTÓ KIFIZETÉS ARÁNYA
Jutalom, bónusz		1 000 000 Ft	826 446 Ft	549 587 Ft	54,96 %
Elismert juttatási program részeként	Ellenőrzött tőkepiaci ügylet*	1 000 000 Ft	1 000 000 Ft	850 000 Ft	85,00 %
	Árfolyamnyereség**	1 000 000 Ft	1 000 000 Ft	850 000 Ft	85,00 %

* Feltételezve, hogy az értékpapír juttatási programba bevont értékpapír nem zárt körben kibocsátott értékpapír.

** Feltételezve, hogy az értékpapír zárt körben kibocsátott és a szociális hozzájárulási adó fizetési felső határt a munkavállaló más jövedelmeivel együtt eléri.

Az árfolyamnyereséget, az osztalékot és az ellenőrzött tőkepiaci ügyletből származó jövedelmet egyaránt 15 százalékos személyi jövedelemadó terheli, ugyanakkor az első kettő után 2019-től még további 19,5 százalékos szociális hozzájárulási adó is fizetendő. A szocho alapjának felső határa a minimálbér huszonnégyszerese, melynek meghatározása során az összevont adóalapba tartozó, valamint elsősorban az elkülönülten adózó tőkejövedelmeket (pl. osztalék, vállalkozásból kivont jövedelem, árfolyamnyereség stb.) is figyelembe kell venni. Amennyiben az említett jövedelmek összege a tárgyévben meghaladja a minimálbér huszonnégyszeresét, úgy nem merül fel szociális hozzájárulási adó-fizetési kötelezettség sem.

Fontos kiemelni, amennyiben a munkavállaló a kötelező tartási időn belül az értékpapírt elidegeníti vagy más formában a letétkezelésből kivonja úgy – néhány kivételtől eltekintve – munkabérként adókötelessé válik a bevételként megállapított szokásos piaci érték, illetve a megszerzésre fordított érték és a járulékos költségek különbözete. Ugyancsak munkabérként adóköteles az előbbieket szerint megállapított, egy adóéven belül 1 millió forintot meghaladó összeg.

A MUNKAVÁLLALÓI ÉRTÉKPAPÍR- JUTTATÁSI PROGRAM MEGVALÓSÍTÁSÁNAK LEGFONTOSABB FELTÉTELEI

- A program keretében a gazdasági társaság vagy a kapcsolt vállalkozása által kibocsátott értékpapírok és azokkal kapcsolatos jogok szerezhetők meg.
- A program keretében a gazdasági társaság munkavállalói és vezető tisztségviselői szerezhetnek értékpapírt.
- Az értékpapírra vonatkozó jog csak a kötelező tartási időszak, azaz a juttatás évét követő második év után gyakorolható.
- A programot a gazdasági társaság munkavállalói és vezető tisztségviselői között teljes körűen, írásban kell meghirdetni és a program meghirdetéséről a részükre kiadott tájékoztató vagy más hasonló irat másolati példányát a kötelező tartási időszak kezdő napját követő hónap 20. napjáig megküldeni az adóhatóságnak.
- A program részleteit tartalmazó Programszabályzatot kell kidolgozni.
- A program szervezőjének visszavonhatatlan kötelezettséget kell vállalnia a programban foglaltak teljesítésére azzal, hogy a juttatás a gazdasági társaság érdekkörébe tartozó, előre

meghatározott, a program meghirdetését követően meg nem változtatható, objektív feltételhez köthető.

- A programban részt vevő magánszemélyek legfeljebb 25 százaléka lehet vezető tisztségviselő.
- A vezető tisztségviselők az összes megszerezhető értékpapír együttes névértékének legfeljebb 50 százalékát szerezhetik meg.
- A program keretében a gazdasági társaság és a kibocsátó számviteli vezetője és felügyelő bizottsági tagja, illetve e személyek közeli hozzátartozója nem szerezhethet értékpapírt.
- A programban való részvételi jogosultság nem függhet a munkavállaló egyéni teljesítményétől.
- A juttatásra való jogosultság semmilyen módon nem kapcsolódik a munkavállaló, vezető tisztségviselő egyéni teljesítményéhez

MIÉRT ÉRDEMES AZ RSM-HEZ FORDULNIA AZ ELISMERT ÉRTÉKPAPÍR-JUTTATÁSI PROGRAM LEBONYOLÍTÁSÁHOZ?

- Felkészült szakembereink segítenek felmérni a várható adóterhelést és a juttatási program megvalósíthatóságát.
- A döntést követően személyre szabott anyagot készítünk a munkaadó számára, mely tartalmazza az elismert értékpapír-juttatási program teljes folyamatának leírását.
- Elkészítjük a Programszabályzatot, a juttató egyedi igényeit figyelembe véve.
- A programban részt vevő munkavállalóknak tájékoztatást tartunk és az őket érintő rendelkezésekről írásbeli összefoglalót készítünk.

KIHEZ FORDULHAT KÉRDÉSEIVEL?

Amennyiben felkeltette érdeklődését az elismert munkavállalói értékpapír-juttatási program, vagy esetleg érdeklődik a további adótervezési lehetőségek iránt, forduljon bizalommal munkatársainkhoz.

RSM HUNGARY ADÓTANÁCSADÓ ÉS PÉNZÜGYI SZOLGÁLTATÓ ZRT.

Számvitel, adótanácsadás, bérszámfejtés, digitális megoldások: ezek az RSM Hungary Zrt. alappillérei.

A magas szintű szakmai igényességgel végzett munka eredményeként társaságunkat mára a magyar tanácsadói piac egyik kiemelkedő tanácsadójaként tartják számon.

Azért, hogy teljes körű pénzügyi tanácsadással álljunk ügyfeleink rendelkezésére könyvvizsgálói társirodánk, az RSM Audit Hungary Zrt. szolgáltatásai egészítik ki az RSM Hungary Zrt. tevékenységeit, jogi képviseleti és tanácsadási szolgáltatásainkat pedig a cégcsoport együttműködő jogi partnere, az RSM Legal Szűcs & Partners ügyvédei látják el.

Ügyfeleink között – a magyar közép- és nagyvállalatokon túl – jelentős súlyt képviselnek a külföldi tulajdonosi háttérrel rendelkező, multinacionális vállalatok is.

KIHEZ FORDULHAT KÉRDÉSEIVEL?

Fajcsák Gábor

partner, adóüzletág-vezető | E gabor.fajcsak@rsm.hu
M +36 30 845 3648

SZOLGÁLTATÁSAINK

- Adótanácsadás
- Adójogi képviselet
- Számvitel, könyvelés kiszervezése, BPO
- Adó-, áfa és pénzügyi képviselet
- Vám-, jövedéki és termékdíj-tanácsadás
- M&A, cégértékelés, vállalatfinanszírozás
- Jogi tanácsadás
- Bérszámfejtés
- Könyvvizsgálat
- Digitális megoldások

AZ RSM INTERNATIONAL BEMUTATÁSA

Társaságunk az RSM International hálózat kizárólagos magyar tagja.

Az RSM International a világ 6. legnagyobb tanácsadó hálózata, tagjai egymástól független tanácsadó társaságok.

A hálózatról további információkat a www.rsmi.com oldalon olvashatnak.