

A teljesség igénye



Az adóváltozások üzleti hatásai 2012-ben

**Világgazdaság konferencia
2012. február 2.**



Optimális adórendszer feltételei

- **Kiszámítható**, a gazdaság résztvevőinek döntéseire nem hat torzítóan (különadók)
- Az adóbeszedés **költségei minimálisak** az adóhatósági és az adózói oldalon (adminisztráció csökkentése)
- **Igazságos** („egytöbbkulcsos” személyi jövedelemadó?)

Amennyiben az optimálistól eltérés tapasztalható, akkor:



Munkakereslet
Munkakínálat



Beruházások



Fogyasztás



GDP



Kiszámíthatóság, mint kiemelt keretfeltétel

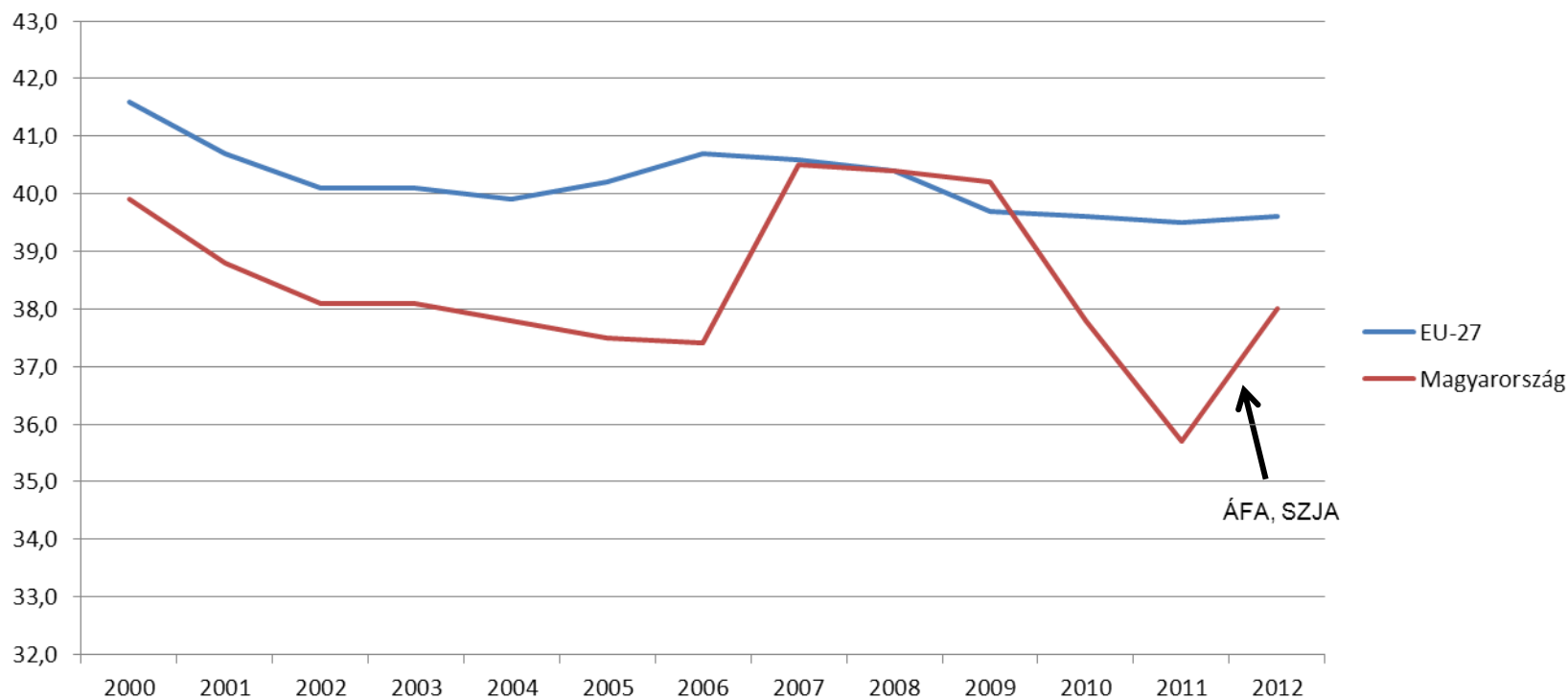
- 2011-ben 213 törvény került megalkotásra, amelyből 63 törvényt módosítani kellett
- A 2012-es adótörvényeket 2011. november 29-én hirdették ki, év végéig 7 módosítás
- Az Adózás Rendjéről szóló törvényt, az Szja törvényt, valamint az Illetéktörvényt 11 törvény variálta az év utolsó hónapjában
- Stabilitási törvény alapján 30 napos felkészülési határidő a tv. kihirdetése és hatálybalépése között
- 2012-ben jelentősebb adóváltozások már nem várhatóak, kisebb kiigazítások elképzelhetőek az NGM szerint



Adóterhelés a GDP %-ban (kitekintés)



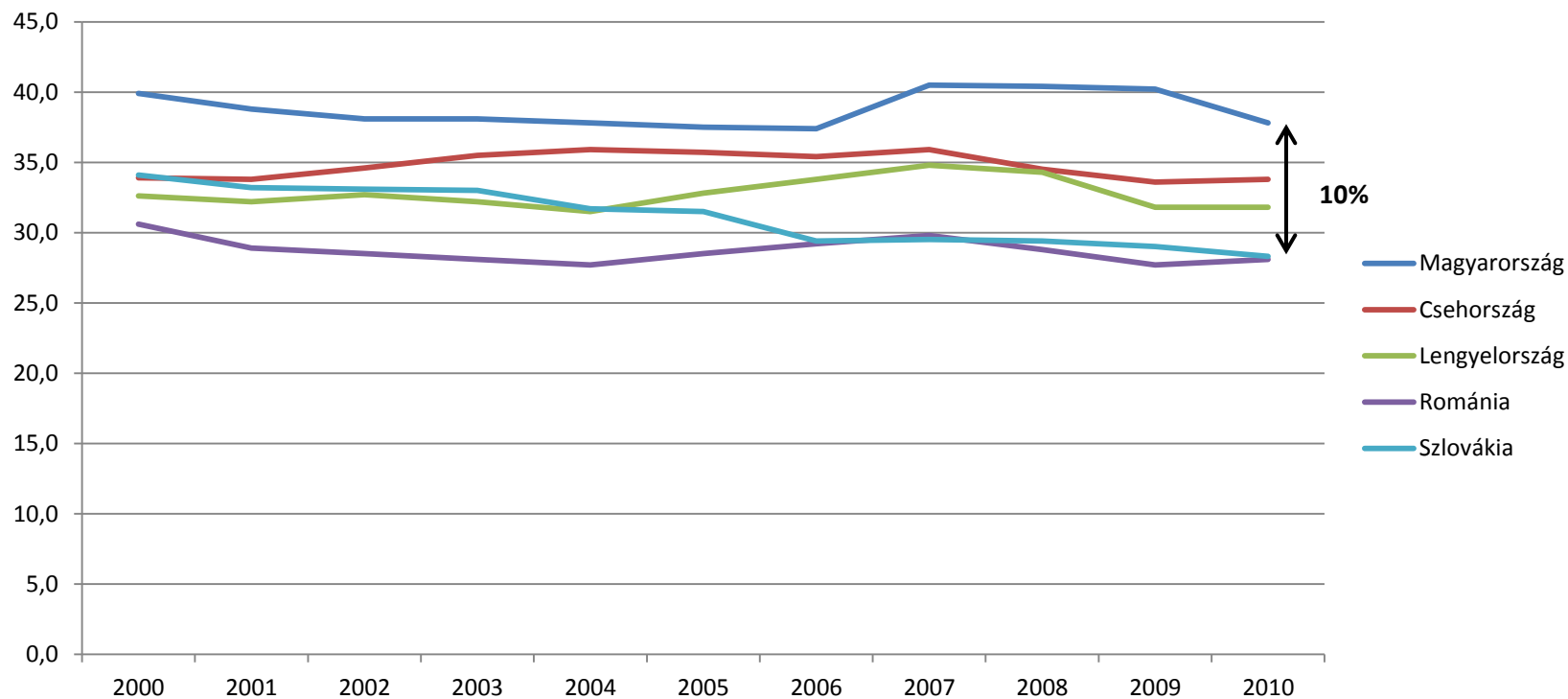
Az adóterhelés a GDP %-ban Magyarország, EU-27 2000-2012



Forrás: IMF, Eurostat



Az adóterhelés a GDP %-ban Magyarország, visegrádi országok, Románia 2000-2010



Forrás: IMF, Eurostat



Általános forgalmi adó változás, hatások

- Általános kulcs 25%-ról 27%-ra nőtt
- Áfa kiutalási határidők változása az általános 30/45 napról 75 napra 2012. február 1-től
- 2013-tól a vállalkozások a teljes ÁFA analitikájukat benyújtják a NAV részére (kidolgozás alatt)



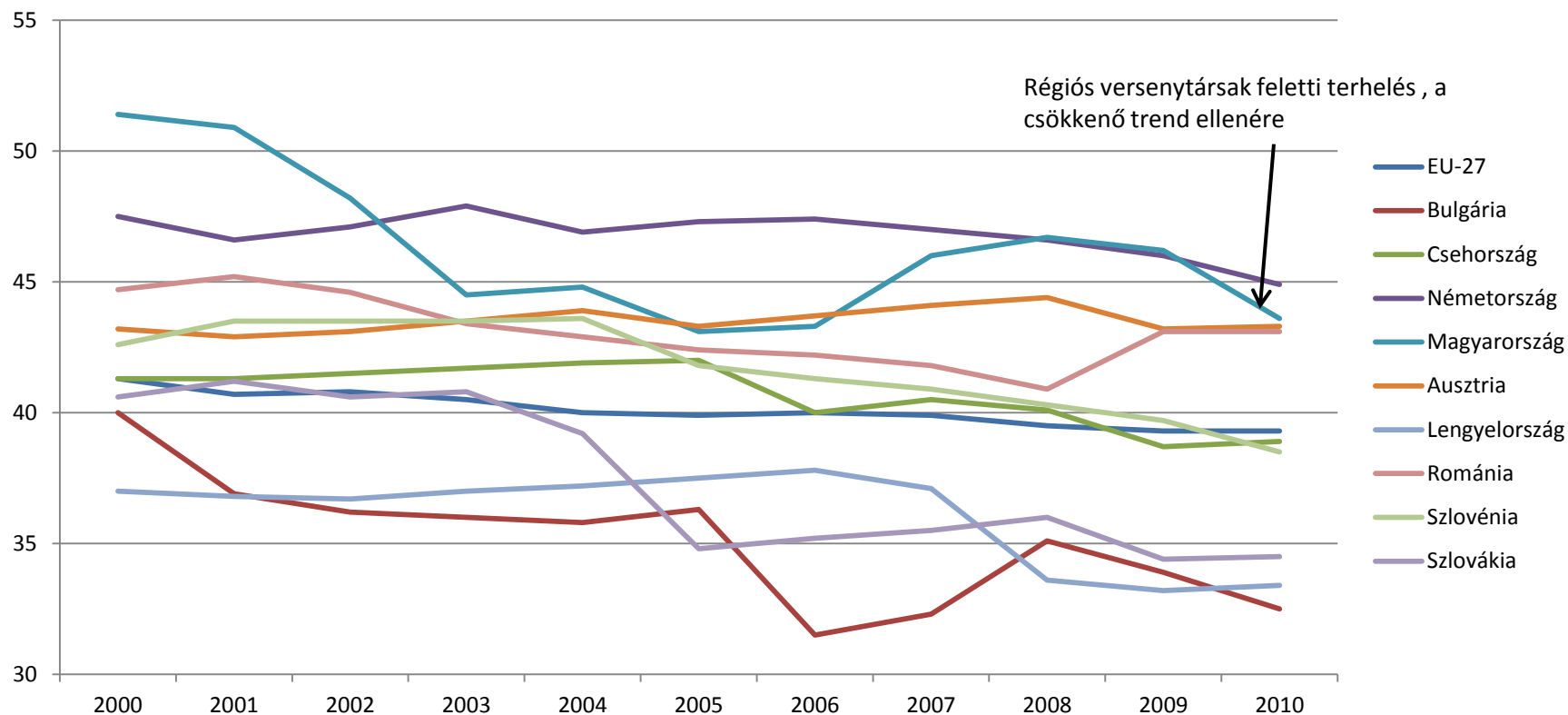
- Inflációs hatás, fogyasztás csökkenés
- Finanszírozási többletköltség
- Vállalkozások adóadminisztrációs tehernövekedése



Személyi jövedelemadó



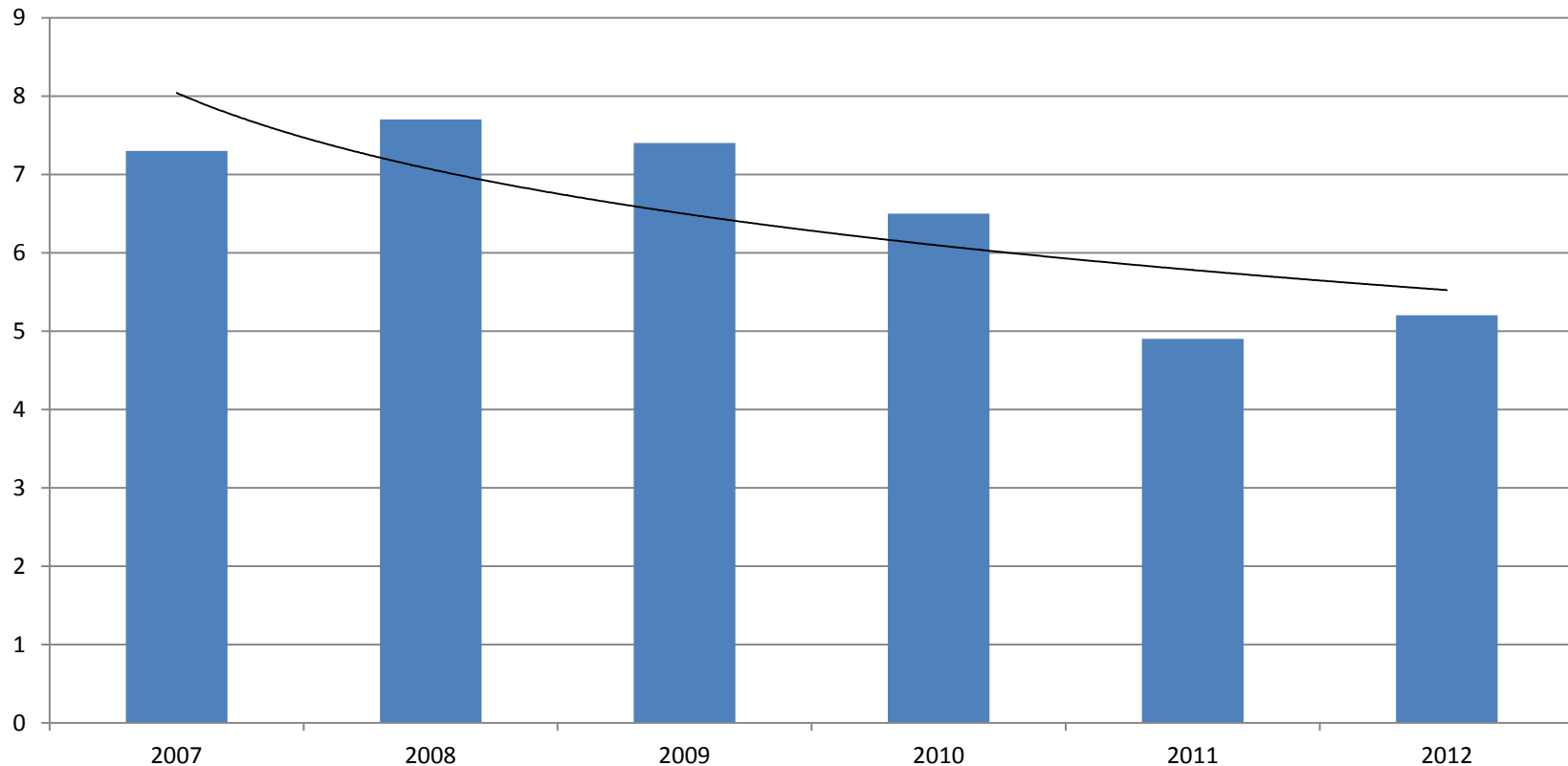
Adóék változása 2000-2010



Forrás: IMF



Magyarországi SZJA terhelés a GDP %-ban



Forrás: IMF



Egykulcsos SZJA, hatások

Marad-e az egykulcsos SZJA?

„Bértorlódás”

Adójóváírás

Bérkompenzáció

Egykulcsos SZJA 16%

Ország	Bevezetés	Adókulcs
Észtország	1994	21%
Litvánia	1994	15%
Lettország	1995	26%
Szlovákia	2004	19%
Románia	2005	16%
Bulgária	2008	10%
Csehország	2008	15%
Magyarország	2011	16%

Fogyasztásösztönzés?

Gyermekvállalás?

	2011	2012	Változás
SZJA	1382,8	1574,3	+191,5

	2010	2011	Változás
SZJA	1767,9	1382,8	-385,1



Köszönöm megtisztelő figyelmüket!

Az előadás letölthető az
RSM DTM Hungary adóblogjáról.
<http://blog.rsmdtm.hu/>